

## Фасконарезные машины EV-PFM VIETZ (диам. труб 203-1524 мм) (Германия)



**(Facing-Machines) Фасконарезные машины** применяются при строительстве нефтегазопроводов для обработки концов труб диаметром от 203 до 1524 мм там, где необходимо получить фаску, отличную от стандартной в 30 град. Эта нестандартная форма фаски требуется для большинства способов сварки типа MIG/MAG. Для разделки кромок под сварку способом MIG/MAG необходимо провести непрерывную и точную обработку концов труб, чтобы получить фаску формы «J». При этом уменьшается угол раскрытия кромок и минимизируется количество наплавляемого материала в процессе сварки MIG/MAG, что приводит к повышению производительности и качества сварочного процесса.

**Внешний вид машины для подготовки фаски для труб**





### Технические характеристики машин фаскорезов для труб

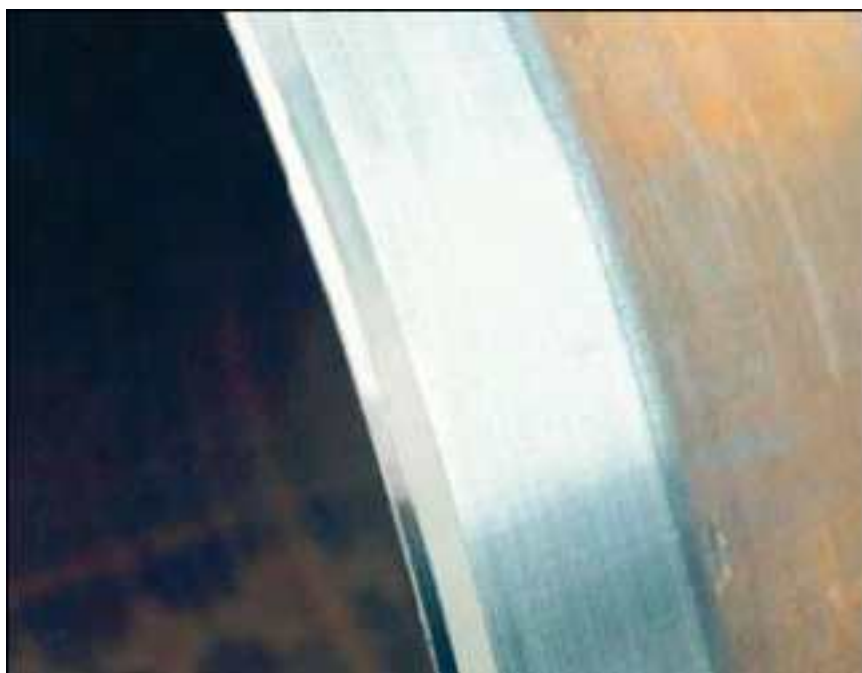
#### Модель

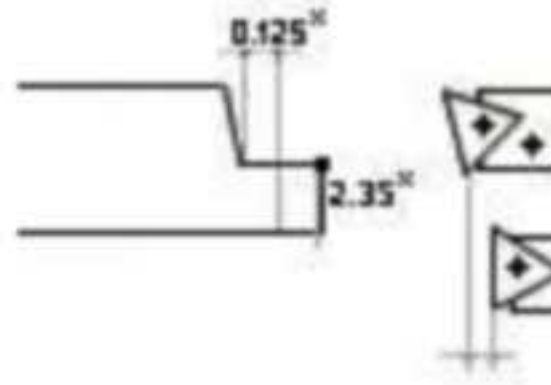
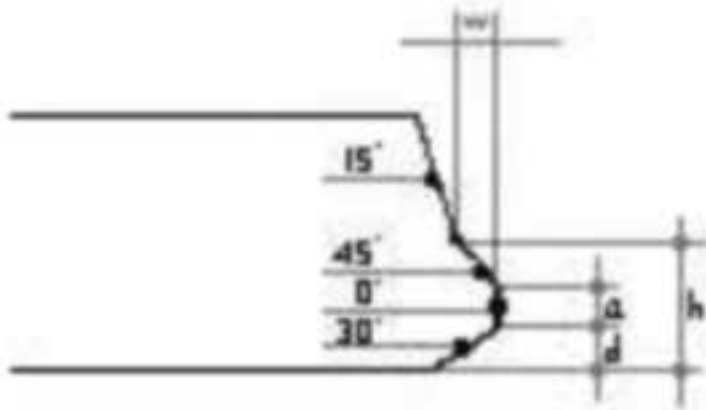
Диаметр труб	Диаметр труб	Размер, мм (ДхШхВ)	Вес, кг	артикул
EV-PFM 8-14	8" - 14"	Ду 200-350	1600x1100x1050	30050
EV-PFM 16-20	16" - 20"	Ду 4	00-50	0 2300x1200x
EV-PFM 20-24	20" - 24"	Ду 5	00-	6 0
EV-PFM 24-30	24" - 30"	Ду 6	00-	750 2700x1250x
EV-PFM 30-36	30" - 36"	Ду 75	0-	9 0
EV-PFM 36-42	36" - 42"	Ду 9	00-	10 5

EV-PFM 42-48	42" - 48"	Ду	105	0-	12	0
--------------	-----------	----	-----	----	----	---

EV-PFM 50-60	50" - 60"	Ду	12	00-	1	50
--------------	-----------	----	----	-----	---	----

**Машина для подготовки фаски(фаскорез) EV-PFM** имеет гидравлический привод и состоит из гидравлического агрегата с дизельным или электрическим приводом, и самой фасконарезной машины, которая производит металлорежущую обработку концов труб. Гидравлические агрегаты оснащены двигателями «Deutz» или «Perkins». Фасконарезная машина EV-PFM VIETZ оснащена гидравлическим распорным устройством, вводимым внутрь трубы и фиксирующим машину на трубе. Распорное устройство оснащено двумя рядами выдвигаемых гидроцилиндров, которые точно и надежно фиксируют машину на трубе во время снятия фаски. После того, как машина механически зафиксирована на трубе с пульта управления включается вращение ротационной тарелки и гидравлическая подача резцедержателей. Все фасконарезные машины EV-PFM VIETZ, в зависимости от диаметра трубы, имеют от 3-х до 6-ти резцедержателей.





~~Рекомендуется использовать только оригинальные расходные материалы и инструменты, одобренные производителем.~~